

# I terrari biotopo per rettili e anfibi



- L'allestimento secondo natura
- Per animali terrestri ed acquatici



L'allevamento di rettili e anfibi è qualcosa di veramente speciale. L'aspetto e il comportamento di questi animali sono affascinanti. Con un terrario è possibile creare secondo natura un paesaggio del deserto, una rigogliosa foresta pluviale o un biotopo per tartarughe acquatiche.

Osservando gli animali nel terrario troverete il giusto relax dopo una giornata di lavoro. Alcuni degli animali vincono la loro naturale timidezza verso le persone, altri mostrano anche nel terrario il loro interessante repertorio di comportamenti, come p.es. la caccia o la cova.

Non importa quale animale decidete di allevare – dal piccolo drago *Pogona henrylawsoni* al camaleonte che cambia colore – un rettile o un anfibio arricchiscono la vita.

## Indice

<b>SERA – i terrari biotopo</b> .....	4
Terrari per i rettili che vivono sulla terra .....	4
Terrario del deserto .....	4
Schede – Abitanti del deserto .....	6
Terrario della foresta pluviale .....	8
Schede – Abitanti della foresta pluviale .....	10
<b>SERA – gli acquaterrari</b> .....	13
Schede – Abitanti dell'acquaterrario ....	15
<b>Allevamento all'aperto</b> .....	17
Terrario per tartarughe .....	17
Schede – Tartarughe terrestri .....	18
<b>L'allestimento ottimale del terrario</b> .....	20
Terrari per i rettili che vivono sulla terra .....	20
Acquaterrari per rettili che vivono prevalentemente in acqua .....	22
La luce giusta .....	24
Temperatura .....	25
Umidità .....	26
Decorazioni .....	27
Fondo .....	27
Posizione del terrario .....	27
<b>Alimentare i rettili secondo natura</b> .....	28



È impressionante il fatto che i rettili abitassero la terra già 300 milioni di anni fa. Per un periodo di tempo di più di 200 milioni di anni sono stati padroni incontrastati della terra. Quindi molto prima di noi uomini.

Questa guida vuole fornirvi una prima panoramica sulle diverse forme di allevamento e le specie di rettili più diffuse. Per informazioni più dettagliate trovate nel negozio specializzato letteratura specifica sui singoli gruppi e le singole specie di animali.



# SERA – i terrari biotopo

---

Rettili, anfibi e artropodi si sono adattati normalmente molto bene al loro ambiente naturale. Per farli sentire a loro agio anche nel terrario è importante soddisfare al meglio le loro esigenze. Con un allevamento responsabile gli animali rimangono in buona salute e divertono i loro proprietari con tutto il loro repertorio di comportamenti.

Qui di seguito vi presentiamo i biotopi di terrari più diffusi e alcuni dei loro possibili abitanti per darvi una piccola panoramica sulla meravigliosa varietà che l'hobby del terrario offre.

## Terrari per i rettili che vivono sulla terra

---

### Terrario del deserto

---

Le particolarità del deserto sono innanzitutto una enorme siccità legata a forti oscillazioni della temperatura nel ritmo giorno-notte. Come substrato ideale è indicato in questo caso la sabbia pura o, in presenza di rettili che scavano, un misto di sabbia e argilla.

L'illuminazione è composta da una lampada a luce diurna, come la **SERA reptil daylight compact**, insieme ad una lampada aggiuntiva ricca di raggi UV-A/UV-B, come la **SERA reptil desert compact 10 %**. In questo modo potete soddisfare l'intenso fabbisogno

di luce degli abitanti del deserto. Gli animali rimangono sani a lungo e mostrano in pieno il loro comportamento naturale.

Per simulare il riscaldamento del terreno di giorno, installate sotto il substrato un cavo riscaldante (**SERA reptil heat cable**) oppure anche un tappeto riscaldante (**SERA reptil thermo comfort mat**). Secondo necessità questi possono rimanere in funzione anche di notte. Per la creazione di punti di calore localizzati potete utilizzare lampade alogene (**SERA reptil sun spot**). In terrari del deserto



la temperatura media è di 30 °C, sotto lampade alogene può raggiungere 45 – 55 °C. Di notte la temperatura deve essere abbassata a 15 – 20 °C.

Con costruzioni di pietre e radici si possono realizzare caverne e posti al sole. Fate attenzione che gli animali non vadano a scavare facendo crollare le costruzioni o rimanendo incastrati sotto. Incollate eventualmente le costruzioni con silicone. Fondo e ornamenti vanno leggermente nebulizzate alla mattina, in modo da simulare la formazione della rugiada. L'umidità deve però asciugarsi abbastanza velocemente. Anche gli animali del deserto devono sempre avere a disposizione un piccolo recipiente per bere. Come vegetazione sono indicate piante di agave o piante grasse senza spine pericolose. In alternativa si può ricorrere anche a piante di plastica.



## Schede – Abitanti del deserto



### POGONA HENRYLAWSONI

Grazie alle dimensioni e all'aspetto affascinante, i *Pogona henrylawsoni* sono animali per il terrario molto apprezzati. La loro personalità, unita ad un'indole del tutto pacifica, li rendono interessanti anche per i principianti.

Lunghezza del corpo fino a 30 cm

Origine Australia

Temperatura

di giorno 25 – 32 °C (in certe zone fino a 55 °C), di notte 15 °C  
30 – 40 %

Umidità dell'aria

Alimentazione

insetti e piante, **SERA reptiminerale C**, **SERA reptil Professional Herbivor & Carnivor**





### **CROTAPHYTUS COLLARIS**

Sauri molto agili e attivi di giorno, che in caso di minaccia riescono a correre sulle loro zampe posteriori e saltare molto bene. A fine novembre osservano un letargo invernale di 6 – 10 settimane ad una temperatura di 10 – 15 °C.

Lunghezza del corpo fino a 35 cm  
 Origine sud degli USA, Messico nord-orientale  
 Temperatura di giorno 25 – 30 °C (in certe zone fino a 45 °C), di notte 20 °C  
 Umidità dell'aria 40 – 60 %  
 Alimentazione insetti, integrati da frutta e insalata, **SERA reptimineral C & H**



### **EUBLEPHARIS MACULARIUS**

Questi gechi molto apprezzati, attivi di notte, sono abitanti delle steppe aride o semiaride. In base alla loro origine, questi animali devono trascorrere in inverno un periodo di letargo ad una temperatura ridotta (12 – 15 °C). Il terrario deve essere allestito sia con possibilità per arrampicarsi sia con caverne.

Lunghezza del corpo 11 – 15 cm  
 Origine India del nord, Pakistan, Afghanistan, Iran, Iraq  
 Temperatura di giorno 25 – 30 °C (in certe zone fino a 40 °C), di notte 20 °C  
 Umidità dell'aria 40 – 60 %  
 Alimentazione vari tipi di grilli, cavallette, scarafaggi, **SERA reptimineral C**

## Terrario della foresta pluviale

Nella foresta pluviale tropicale ci sono normalmente temperature costanti (ca. 24 – 26 °C) e un'alta umidità dell'aria (80 %). Gli animali che abitano nella foresta pluviale sono principalmente specie che si arrampicano e che vivono sugli alberi. Questo deve essere tenuto in considerazione quando si allestisce il terrario. Il fondo adatto deve essere resi-

stente alla muffa e privo di additivi e fertilizzanti. Ideale per questo è un humus per terrari, come p.es. il **SERA reptil coco soil**, che grazie alla sua confezione salvaspazio può essere facilmente conservato. A contatto con l'acqua questo substrato aumenta enormemente il suo volume.



### ! SERA suggerimento

Affinchè l'acqua in eccedenza non faccia impaludare il fondo, si consiglia di creare un drenaggio. Riempite il fondo con uno strato sottile di **SERA siporax**, sopra questo mettete la **SERA lana filtrante** e solo dopo sistemate il substrato.





Per non far essiccare il fondo nei terrari della foresta pluviale installate il tappeto riscaldante preferibilmente nella parete posteriore. Con i tappeti riscaldanti autoadesivi **SERA reptil thermo comfort mat S e M** fare questo è molto semplice. Importanti elementi di arredamento sono legni resistenti all'umidità che hanno anche un aspetto decorativo. Come vegetazione sono adatte quasi tutte le piante per interni non tossiche che si trovano in commercio, come p.es. orchidee, bromelie, tillandsie, felci tropicali, muschi e anche le diverse specie di ficus. Fate attenzione che si tratti di piante non fertilizzate. In caso di origine sconosciuta delle piante, annaffiatele più volte ed eventualmente mettetele a bagno cambiando l'acqua diverse volte prima di introdurle nel terrario.



#### **SERA suggerimento**

Animali con setole adesive sui piedi hanno bisogno di superfici lisce per arrampicarsi. Le canne di bambù sono in questo caso la decorazione ideale.

## Schede – Abitanti della foresta pluviale



### *DENDROBATES AURATUS*

Rana velenosa – il veleno viene utilizzato dagli indigeni per le loro frecce – con affascinanti varianti di colore. Sono velenosi però solo gli animali che vivono in natura e perciò negli esemplari riprodotti in cattività non è rilevabile alcuna concentrazione di veleno.

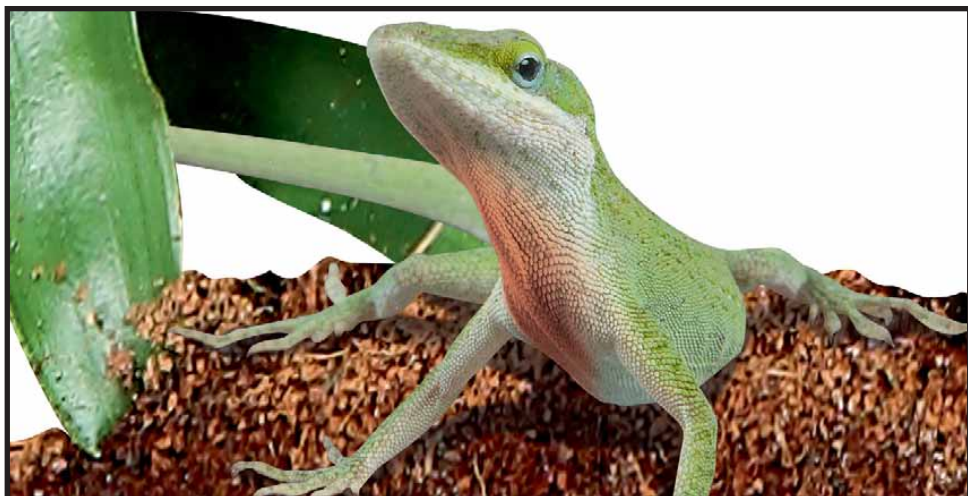
Lunghezza del corpo	2,5 – 5 cm
Origine	Nicaragua, Costa Rica, Panama, Colombia, Tobago
Temperatura	di giorno 24 – 28 °C, di notte 23 °C
Umidità dell'aria	80 – 100 %
Alimentazione	drosofile, piccoli grilli, collem-boli, aselle tropicali, mangime per l'allevamento: <b>SERA micron</b>



### *PHELSUMA QUADRIOCELLATA QUADRIOCELLATA*

Questa specie di gecko dai bellissimi disegni è originaria di un territorio molto ricco di precipitazioni, e questo deve essere tenuto in considerazione per il loro allevamento. A partire da novembre si devono simulare due – tre mesi freschi (max. 23 °C).

Lunghezza del corpo	12 – 13 cm
Origine	Madagascar orientale
Temperatura	di giorno 28 – 30 °C (in certe zone 35 °C), di notte 20 °C
Umidità dell'aria	75 – 100 % con nebulizzazione giornaliera
Alimentazione	piccoli insetti (mosche, vari tipi di grilli), purea di frutta, <b>SERA reptimineral C</b>



### ANOLIS CAROLINENSIS CAROLINENSIS

Specie di iguana di piccole dimensioni molto apprezzata, attiva di giorno, che vive sugli arbusti e sugli alberi, con setole adesive nei piedi. Secondo l'umore questi agili animali possono cambiare il loro colore. È ideale l'allevamento in coppia in quanto sono molto territoriali. In inverno osservano un periodo di letargo di 4 – 6 settimane a 18 °C.

Lunghezza del corpo	fino a 20 cm
Origine	sud-est degli USA, Bahamas
Temperatura	di giorno 24 – 27 °C (in certe zone fino a 34 °C), di notte 22 °C
Umidità dell'aria	80 %
Alimentazione	insetti, <b>SERA reptimineral C</b>





### FURCIFER PARDALIS

Questo camaleonte dai colori bellissimi è una delle specie più facili da allevare, ma tuttavia i camaleonti in generale non sono propriamente animali di facile allevamento. Contrariamente all'opinione comune che i camaleonti possono cambiare colore per mimetizzarsi, il cambiamento di colore viene provocato dallo stato di umore (paura, stress, fame, temperatura, malattia, corteggiamento).

Lunghezza del corpo	maschi 55 cm, femmine 35 cm
Origine	Madagascar e isole adiacenti
Temperatura	di giorno 22 – 28 °C (in certe zone fino a 35 °C), di notte 16 – 22 °C
Umidità dell'aria	70 – 100 %
Alimentazione	insetti

### ! SERA suggerimento

#### Trappola per cibo vivo

Può sempre capitare che il cibo vivo scappi. Il cibo vivo che fugge può essere catturato facilmente con la trappola **SERA snail collect** e un pezzetto di cibo.



# SERA – gli acquaterrari

L'acquaterrario serve per l'allevamento di rettili e anfibi che vivono sia in acqua che sulla terra – almeno temporaneamente. Secondo la specie allevata può essere adatto come acquaterrario un terrario nel quale una parte viene separata come spazio per il nuoto (p.es. per rane, tritoni), oppure anche un acquaterrario speciale, come il **SERA reptil aqua biotop** (p.es. per tartarughe acquatiche).

Sia la parte terrestre che quella acquatica dovrebbero essere riscaldate e avere circa la stessa temperatura per prevenire malattie da raffreddamento. Per il riscaldamento dell'acqua è particolarmente indicato un termoriscaldatore per acquari. Questo va installato sott'acqua e si può impostare la temperatura desiderata. In presenza di tartarughe fate attenzione che il bulbo di vetro del riscaldatore sia protetto affinché non venga rotto dagli animali. La massima sicurezza è garantita dai **SERA termoriscaldatore per acquari** con protezione. Per il riscaldamento della zona esterna sono disponibili radiatori speciali, come p.es. il **SERA reptil thermo ceramic** radiatore di calore in ceramica (pag. 26).



L'illuminazione dipende dal tipo di terrario. Di utilizzo universale è la lampada **SERA reptil LED energy light**, che è già inclusa nel set del **SERA reptil aqua biotop** (pag. 22). Come integrazione o secondo le esigenze della specie allevata, può essere applicata in aggiunta la lampada **SERA reptil daylight compact** (pag. 24). Le tartarughe acquatiche prediligono l'aggiunta di un'ulteriore fonte di calore (ca. 40 °C), p.es. la lampada alogena **SERA reptil sun spot** (pag. 26).

Si consiglia di filtrare l'acqua. In presenza di piccoli animali è adatto un filtro interno, p.es. il **SERA fil 120**. Per specie più grandi, come p.es. tartarughe, deve essere installato un filtro esterno, come il **SERA fil bioactive 250 + UV**. La tecnica UV integrata previene le malattie e le alghe.



### Suggerimento per il trattamento dell'acqua

Rettili e anfibi possono reagire in modo molto sensibile ad un inquinamento dell'acqua dovuto a residui chimici. Per questo motivo l'acqua del rubinetto non deve mai essere introdotta direttamente in un acquaterrario. L'acqua deve essere prima trattata e specifico per questo utilizzo è stato creato

il **SERA reptil aquatan**. I nocivi metalli pesanti vengono aggregati e neutralizzati. L'acqua assume una colorazione naturale che favorisce il comportamento naturale e facilita inoltre l'allevamento di specie delicate.



## Schede – Abitanti dell'acquterrario

Sostanzialmente tutte le specie di tartarughe acquatiche sono adatte per l'allevamento in un acquterrario. Secondo la specie di tartaruga allevata l'acquterrario deve essere

comunque molto grande. Qui di seguito vi presentiamo due specie di tartarughe acquatiche relativamente di piccole dimensioni e di facile allevamento.



### STERNOTHERUS ODORATUS

Chi è alla ricerca di qualcosa di particolare, troverà sicuramente interessante l'aspetto primitivo della *Sternotherus odoratus*. A causa dell'aggressività tipica della specie, questa tartaruga deve essere allevata da sola. In estate può essere tenuta anche nel laghetto. Gli animali devono avere la possibilità di trascorrere un periodo di letargo.

Lunghezza del carapace 8 – 14 cm

Origine

Temperatura dell'acqua

Alimentazione

sud-est degli USA fino al Canada sud-orientale

stagionale 10 – 27 °C

Gammarus, piccoli pesci, lumache, larve di zanzara,

**SERA reptimineral C,**  
**SERA raffy P & I, SERA reptil Professional Herbivor & Carnivor, SERA raffy Baby-Gran**





© Psychotic Nature - Fotolia.com

### GRAPTEMYS PSEUDOGEOGRAPHICA PSEUDOGEOGRAPHICA

Questi animali dal disegno meraviglioso sono tra le più diffuse tartarughe acquatiche. Hanno bisogno di molto spazio per il nuoto e solo di una piccola superficie terrestre. Per via della loro origine, le temperature dell'acqua e la durata dell'illuminazione devono tenere conto del corso delle stagioni.

Lunghezza del carapace	femmine 20 – 25 cm, maschi 15 cm
Origine	USA del sud
Temperatura dell'acqua	stagionale 12 – 27 °C (sulla terra fino a 40 °C)
Alimentazione	onnivora (Gammarus, piccoli pesci, carne di molluschi), verdura, frutta, <b>SERA repti-mineral C</b> , <b>SERA raffy P</b> , <b>SERA raffy Baby-Gran</b>



### CYNOPS ORIENTALIS

Questi tritoni sono principalmente acquatici, e questo significa che la zona di acqua deve essere più grande rispetto alla zona terrestre. Questi animali dai colori non appariscenti sulla parte superiore mostrano tutta la loro bellezza se vengono osservati da sotto.

Lunghezza del corpo	5 – 12 cm
Origine	Cina orientale
Temperatura	20 – 22 °C in estate (in inverno 12 – 14 °C)
Alimentazione	lombrichi, insetti, lumache senza guscio, <b>SERA FD Larve rosse di zanzara</b> , <b>SERA FD Dafnie</b>





## SERA suggerimento

Eliminazione naturale del cattivo odore: I speciali microrganismi contenuti del **SERA reptibioclear** decompongono i residui organici, come p.es. cibo, e impediscono così in modo naturale la formazione di odori sgradevoli. Inoltre è dimostrato che l'acqua è meno inquinata.



## Allevamento all'aperto

L'allevamento in giardino o su terrazze grandi è indicato in modo particolare per le tartarughe di terra europee. Secondo le dimensioni e l'allestimento, è possibile allevare all'esterno per tutto l'anno queste tartarughe. Tuttavia è necessario un rifugio, come p.es. una serra riscaldata, per la mezza stagione in primavera e in autunno. Oltre al riscaldamento, il rifugio deve offrire anche sufficiente illuminazione, p.es. con la **SERA reptil desert compact** con 10 % di radiazione UV-B. Con questa lampada viene garantita anche l'indispensabile sintesi della vitamina D<sub>3</sub>. Per creare punti di calore localizzati utilizzate una lampada alogena. Se non è possibile costruire un rifugio abbastanza grande mettete allora le tartarughe – quando le temperature si abbassano – in un terrario adeguatamente allestito (vedere terrario per tartarughe).

Costruite il recinto in modo che sia il più possibile al sicuro dalla fuga degli animali. Le tartarughe riescono ad arrampicarsi sorprendentemente bene e di questo si deve tenere conto per l'altezza del bordo del recinto. Proteggete il recinto dai predatori, p.es. martore, volpi, gatti.

## Terrario per tartarughe

Le tartarughe di terra europee dovrebbero essere allevate possibilmente all'aperto. Per l'allevamento di esemplari giovani, malati o indeboliti o anche come passaggio dal letargo all'esterno è però indicato l'utilizzo di un terrario. Conformemente al loro habitat naturale, gli animali vanno tenuti in estate al caldo e all'asciutto (ca. 25 °C) e in inverno al freddo e all'umido (ca. 5 °C). Come fondo è adatto il **sera reptil coco soil**, eventualmente mista a sabbia.



Per l'illuminazione va utilizzata, oltre alla luce diurna, una lampada a raggi UV-B, come la **SERA reptil desert compact**, come anche una lampada alogena (ca. 40 °C). E' inoltre necessaria una ciotola d'acqua, nella quale poter fare anche un bagno. I terrari per tartarughe non devono essere riscaldati sul fondo con un cavo o un tappeto riscaldante, in quanto questi seccano il carapace e possono causare delle deformazioni. In questo caso è indicato il montaggio di un tappeto riscaldante, come il **SERA reptil thermo comfort mat**, sulla parete posteriore.



## Schede – Tartarughe terrestri



### TESTUDO GRAECA IBERA

La *Testudo graeca iberica* è una delle tartarughe terrestri più diffuse e amate. Per via della sua origine, questa tartaruga deve trascorrere un periodo di letargo.

Lunghezza del carapace	25 – 35 cm
Origine	Balcani
Temperatura	di giorno 20 – 26 °C (in certe zone fino a 40 °C), di notte 16 – 20 °C
Alimentazione	vegetale (p.es. dente di leone, piantaggine, insalata), <b>SERA reptimineral H</b> , <b>SERA raffy Vital</b> , <b>SERA reptil Professional Herbivor</b>



## TESTUDO MARGINATA

La *Testudo marginata* fa parte delle tartarughe terrestri più grandi e più rare. Per via delle sue dimensioni questa tartaruga è meno adatta per l'allevamento in terrario, ma preferisce stare all'aperto per tutto l'anno.

Lunghezza del carapace	25 – 35 cm
Origine	Albania del sud fino al Peloponneso del sud
Temperatura	di giorno 22 – 26 °C (in certe zone fino a 40 °C), di notte 16 – 20 °C
Alimentazione	vegetale (p.es. dente di leone, piantaggine, insalata), <b>SERA reptimineral H</b> , <b>SERA raffy Vital</b> , <b>SERA reptil Professional Herbivor</b>



# L'allestimento ottimale del terrario

Un terrario dovrebbe avere superfici lisce, in modo che possa essere pulito facilmente. Deve essere ben aerato affinché non si formino ristagni di aria, ma si devono anche evitare correnti d'aria. Per rettili che vivono sul terreno si deve scegliere una superficie orizzontale il più grande possibile, per specie che si arrampicano un terrario il più alto possibile. Rettili che vivono prevalentemente in acqua hanno bisogno di un acquaterrario.

## Terrari per i rettili che vivono sulla terra

La struttura versatile del **SERA reptil terra biotop 60** permette di allevare anfibi, rettili e artropodi che vivono sul terreno e che si arrampicano. Le porte possono essere completamente aperte e, se necessario, tolte. Anche la copertura del terrario può essere tolta. Grazie a ciò potete installare senza problemi apparecchiature nel terrario e – cosa ancora più importante – il terrario può essere pulito in modo del tutto semplice e igienico. Le porte sono assicurate da un meccanismo di chiusura facile da aprire dall'esterno, il quale rende impossibile la fuga anche ai serpenti. **SERA** garantisce una sicurezza aggiuntiva con la serratura a combinazione (inclusa nella confezione del terrario).



Nella progettazione del **SERA reptil terra biotop 60** sono stati realizzati molti dettagli funzionali che tengono conto delle esigenze delle più svariate specie di rettili:

- ① Telaio in plastica nera per garantire stabilità e protezione degli spigoli
- ② Spessore vetro: 4 mm
- ③ Due porte a battente sulla parte frontale, che si aprono singolarmente e/o contemporaneamente. Speciale chiusura di sicurezza per evitare la fuga degli animali. Le porte sono dotate di profilo per una chiusura delicata ed ermetica
- ④ Serratura a combinazione numerica
- ⑤ Protezione anti appannamento grazie a una griglia di aerazione in ogni porta

- ⑥ Coperture di rete fine, intelaiate, estraibili e facili da pulire, per una ventilazione ottimale e un buon passaggio della luce. Gli animali non possono subire lesioni a causa di fonti di irradiazione applicate sul coperchio o sistemate al di sopra di esso
- ⑦ Passaggi per cavi nel coperchio, richiudibili singolarmente, per la facile installazione di apparecchiature
- ⑧ Bordo extra alto nella parte inferiore. Altezza di riempimento fino a 10 cm. Può essere allestito come acquaterrario oppure riempito con uno strato di fondo alto, ideale per specie che scavano
- ⑨ Fondo rialzato per la facile installazione di un riscaldamento sotto il terrario



Gratis inclusi nel **SERA reptil terra biotop 60**:

- **SERA reptil coco soil** humus per terrario
- **SERA reptil thermometer/hygrometer**
- Serratura a combinazione

Accessori consigliati:

- **SERA** coperchio per terrari (pag. 24) con 2 portalampada e LED per l'illuminazione notturna
- **SERA** lampade
- **SERA** tappeti riscaldanti (pag. 25) per l'installazione sotto il terrario oppure
- **SERA** cavo riscaldante (pag. 25) per l'installazione nel terrario



## Acquaterrari per rettili che vivono prevalentemente in acqua



Il **SERA reptil aqua biotop** è ideale per l'allevamento di piccole tartarughe acquatiche, granchi e gamberi. La prevalente parte acquatica richiede una tecnica completamente diversa rispetto ai terrari per i rettili che vivono sulla terra. Il **SERA reptil aqua biotop**, con la sua completa e innovativa dotazione tecnica, è subito pronto per l'uso e il filtro incluso nel set può essere subito attivato biologicamente:

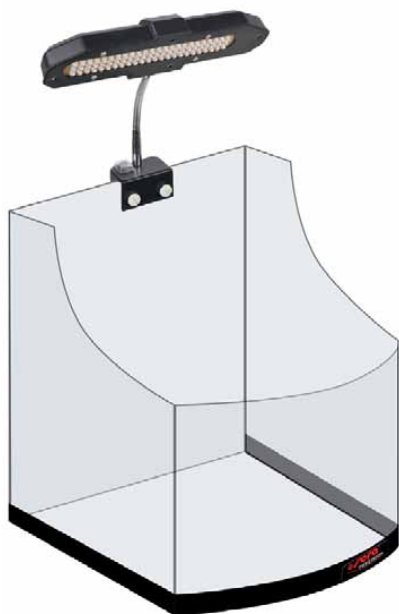
**Completo di accessori, subito pronto per l'uso**

### SERA reptil aqua biotop

- Design moderno con vetro frontale curvo
- Prodotto di alta qualità
- Vetro molato e lucidato
- Adatto per un livello dell'acqua alto
- Parte posteriore alta per l'allestimento di una zona terrestre, sicura da eventuali fughe degli animali

### SERA reptil LED energy light

- 72 LED chiari, di durata extra lunga
- Luce diurna e luce lunare con accensione separata
- Luce lunare per l'osservazione degli animali al buio
- Stelo flessibile per un facile orientamento della testa della lampada
- Grande risparmio energetico (consumo 8 W)
- Sicura tecnica a basso voltaggio grazie ad un trasformatore installato a monte



## SERA fil 120 filtro interno per acquario

per acqua limpida e biologicamente sana

- Poca manutenzione, grande efficienza
  - Ampia gamma di accessori
  - Filtraggio meccanico e biologico
  - Camere filtro separate ampliabili con moduli aggiuntivi
- ① Cartuccia filtro con **SERA siporax mini** per il filtraggio biologico
  - ② Cartuccia filtro con **SERA super carbon**, carbone attivo
  - ③ Cartuccia finale con spugna filtrante per il filtraggio meccanico



## SERA termoriscaldatore per acquari 100 W

- Con vetro al quarzo resistente agli urti
- Termostato di sicurezza
- Protezione esterna per una maggiore sicurezza, in particolare con le tartarughe acquatiche

## SERA filter biostart, 50 ml

Biocolture per l'immediata decomposizione biologica delle sostanze nocive nel filtro

## SERA raffy P, 100 ml

Mangime in sticks galleggianti con ingredienti naturali di origine animale e vegetale



## La luce giusta



Per i rettili la luce è indispensabile non solo per il ritmo giorno-notte ma anche perché favorisce il metabolismo, l'attività e la digestione. Il benessere e il comportamento naturale della maggioranza dei rettili dipende, oltre che dalla luce diurna adeguata, dalla giusta radiazione di raggi UV-A e UV-B. Per questo sono indicate principalmente lampade a luce diurna, a spettro completo e a risparmio energetico, come la **SERA reptil daylight compact UV-B 2 %**. Per mezzo di un timer potete facilmente simulare il ritmo del giorno. Secondo la loro origine gli animali hanno bisogno di una fonte luminosa aggiuntiva con un'alta percentuale di raggi UV-B, necessaria per la na-

turale sintesi delle vitamine, p.es. la **SERA reptil rainforest compact UV-B 5 %** e la **SERA reptil desert compact UV-B 10 %**. Queste lampade **SERA** garantiscono un alto risparmio energetico, una lunga durata e un'eccezionale resa naturale dei colori.



### SERA suggerimento

Il vetro normale trattiene gli importanti raggi UV delle lampade. È perciò indispensabile applicare le lampade all'interno del terrario oppure al di sopra – in questo caso però separate dallo spazio interno del terrario solamente da una rete molto fine. Secondo il tipo di terrario, gli animali devono essere protetti dalle fonti di calore per mezzo di una rete metallica fine – come con la copertura del **SERA reptil terra biotop 60**. Un coperchio ideale è il **SERA reptil terra top**. Su questo possono essere applicate 2 diverse lampade. Inoltre i LED di luce lunare inclusi

permettono l'osservazione degli animali di notte. Il **SERA reptil terra top** può essere facilmente installato sopra la copertura del terrario. Per gli acquaterrari è particolarmente indicata la lampada a risparmio energetico **SERA reptil LED energy light** con 72 LED chiari di durata extra lunga. La luce diurna e la luce lunare si accendono separatamente (pag. 22).





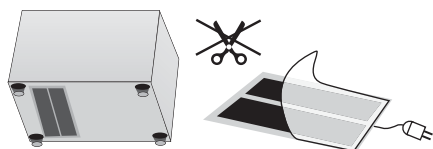
## Temperatura

I rettili sono animali cosiddetti eterotermi, cioè non mantengono autonomamente costante la loro temperatura ma sono dipendenti dalla temperatura esterna. La giusta “temperatura di esercizio” è importante per un metabolismo funzionante, per la digestione e per il movimento.



La temperatura va regolata secondo il luogo di origine degli animali. Per aumentare la temperatura sono adatti principalmente tappeti riscaldanti e autoadesivi, come i **SERA reptil thermo comfort mat**. Questi vanno fissati secondo necessità sotto il terrario o anche alle pareti laterali.

Con cavi riscaldanti, come il **SERA reptil heat cable**, si può creare tra l'altro, grazie alle variabili possibilità di posa, una naturale differenza di temperatura nel fondo. I cavi riscaldanti sono inoltre ideali per il riscaldamento di elementi di arredamento, come caverne, rami o rocce piatte. Fate attenzione che venga riscaldato al massimo un 30 % della superficie di fondo per poter offrire agli animali anche possibilità di ritirarsi come protezione dal surriscaldamento.



La naturale radiazione di calore del sole dall'alto la potete riprodurre p.es. con radiatori in ceramica senza emissione di luce, come p.es. il **SERA reptil thermo ceramic**. Per punti di sole localizzati nel terrario sono adatte lampade alogene, come la **SERA reptil sun spot**. La temperatura deve essere controllata costantemente, possibilmente per mezzo di un termometro installato nel terrario (p.es. **SERA reptil thermometer/hygrometer**). In particolare i radiatori di calore devono essere applicati nel terrario o sopra di esso in modo che gli animali non possano bruciarsi. I **SERA reptil alu reflector**, grazie alla loro griglia molto fitta, offrono un'eccezionale protezione dalle bruciature. Questi riflettori **SERA** possono essere applicati sia come lampada con morsetto oppure come lampada sospesa, oppure vanno sistemate semplicemente sulla copertura del terrario. Anche i radiatori possono essere comandati per mezzo di un timer.



## Umidità

In particolare i rettili tropicali hanno bisogno di un alto tasso di umidità. Un'aria troppo secca può causare in alcuni animali gravi malattie delle vie respiratorie o anche problemi nella muta. Grazie ad una regolare nebulizzazione del terrario e a vaste superfici di acqua si può aumentare l'umidità dell'aria. Il controllo dell'umidità avviene per mezzo di un igrometro (p.es. **SERA reptil thermometer/hygrometer**). Per prevenire la formazione di muffa i terrari devono essere sempre ben aerati senza però esporre gli animali a correnti d'aria. Di questo è stato tenuto conto nella realizzazione del **SERA reptil terra biotop 60**.



## Decorazioni

---

Le decorazioni devono sostanzialmente essere conformi alle esigenze degli animali. Soprattutto si deve tenere conto se si tratta di animali che vivono sul terreno o che si arrampicano. Le specie che vivono sul terreno preferiscono utilizzare costruzioni di rocce piatte oppure anche tubi di sughero per potersi riparare o per prendere il sole. Le specie che si arrampicano hanno bisogno di rami ma anche di una parete posteriore adeguatamente allestita. Per evitare che gli animali si feriscano con le decorazioni, non utilizzate elementi con spigoli vivi. Per la vegetazione fate attenzione che la pianta non sia tossica per gli animali e soprattutto

che non sia stata fertilizzata. Anche in questo caso è meglio evitare l'utilizzo di piante appuntite e taglienti, come piante grasse e simili.



## Fondo

---

Secondo il tipo di terrario esiste un'ampia scelta di diversi substrati per il fondo. Per terrari deserticoli sono indicate sabbia e ghiaia. Per terrari umidi sono adatti principalmente substrati privi di muffa, come il **SERA reptil coco soil**. Questo consiste in fibre di gusci di noci di cocco pressate prive

di germi e funghi, una materia prima vegetale rinnovabile. Il **SERA reptil coco soil** trattiene in modo ottimale l'acqua e aumenta così l'umidità dell'aria nel terrario. Inoltre è adatto anche terriccio da giardino però non fertilizzato.



## Posizione del terrario

---

Sistemate il terrario in una posizione protetta da correnti d'aria. Inoltre gli animali non devono essere sottoposti allo stress del passaggio continuo di persone o di altri animali domestici. Per la tranquillità degli animali scegliete un angolo tranquillo nel quale il ter-

rario non sia visibile da tutti i lati. I lavori per la gestione giornaliera (eliminazione delle feci, alimentazione) devono essere facili da eseguire.

# Alimentare i rettili secondo natura

## Il cibo migliore per i rettili

**SERA reptil Professional Herbivor** e **SERA reptil Professional Carnivor** sono mangimi coestrusi di nuova generazione specifici per rettili. Con questa innovazione la ricerca **SERA** è riuscita ad unire in un unico prodotto sostanze nutritive trattate con diversi procedimenti.

Le sostanze nutritive vengono prodotte separatamente e poi, grazie alla coestrusione, vengono riunite in un anello esterno e in un nucleo, ma non mescolate.

L'anello esterno contiene un rapporto ottimizzato di energia e proteine.

Il nucleo viene prodotto con un procedimento a bassa temperatura particolarmente delicato e contiene, tra l'altro, vitamine e minerali.



**SERA reptil Professional Herbivor** è un mangime completo secondo natura per rettili erbivori, come tartarughe terrestri e iguane.

**Anello esterno:** rifornimento di proteine di alta qualità e grassi, oltre ad una speciale miscela ricca di fibre composta da più di 20 erbe selezionate.

**Nucleo:** rifornimento di vitamine di importanza vitale e di sostanze minerali in un rapporto bilanciato, oltre ad alghe specifiche per il rafforzamento delle autodifese. Un ottimale rapporto calcio/fosforo garantisce una sana crescita delle ossa e del carapace.

**SERA reptil Professional Carnivor** è un mangime completo secondo natura per rettili carnivori, come le tartarughe acquatiche.

**Anello esterno:** rifornimento di proteine di alta qualità e grassi.

**Nucleo:** rifornimento di vitamine di importanza vitale e di sostanze minerali in un rapporto bilanciato, oltre ad alghe specifiche per il rafforzamento delle autodifese. Un ottimale rapporto calcio/fosforo garantisce una sana crescita delle ossa e del carapace.

## Mangimi per tutte le tartarughe acquatiche e sauri



**SERA raffy P** è composto da cibo animale naturale e da ingredienti vegetali. Mangime in sticks galleggianti per l'alimentazione giornaliera.



**SERA raffy I** è una miscela che contiene Gammarus, acciughe e Shrimps – una leccornia anche per tartarughe terrestri. Ideale per un'alimentazione varia con **SERA raffy P** e **SERA raffy Mineral**.

## Leccornie per tartarughe acquatiche



**SERA raffy Royal** è composto esclusivamente da piccoli pesci interi, che in natura sono la più importante fonte alimentare per le tartarughe acquatiche.

## Mangime di accrescimento per tartarughe acquatiche e altri rettili



**SERA raffy Baby-Gran** è un bilanciato mangime di accrescimento per animali giovani a crescita veloce. L'ottimale contenuto di sostanze nutritive e minerali garantisce una sana crescita e previene problemi di carenza.

## Mangime ricco di minerali per tartarughe



**SERA raffy Mineral** contiene minerali di vitale importanza, vitamine e oligoelementi per un sano sviluppo degli animali. Gli sticks di mangime galleggianti sono adatti per tartarughe acquatiche e terrestri.

## Mangime vegetale per tartarughe terrestri e rettili erbivori



**SERA raffy Vital** è una miscela gustosa e ricca di fibre composta da pellets vegetali e pastiglie, molto gradita a tutti i rettili prevalentemente vegetariani.

## Arricchimento del cibo fresco



**SERA reptifiber** è un concentrato di fibre per tutti i rettili vegetariani che arricchiscono il cibo fresco, come l'insalata, di preziose fibre naturali e calcio. Le fibre del **SERA reptifiber** attivano la flora intestinale e garantiscono un ideale rifornimento di sostanze nutritive e una sana digestione. In questo modo si evitano problemi di carenza, si prevengono le malattie e si stimola notevolmente l'appetito.

senza problemi e un comportamento naturale.

## Rifornimento di vitamine per tartarughe e altri rettili



**SERA reptilin** è un integratore alimentare liquido che rifornisce gli animali nel terrario di vitamine aggiuntive.

## Minerali e vitamine per rettili carnivori



**SERA reptimineral C** è un mangime complementare per prevenire problemi di carenza legati all'alimentazione nei rettili carnivori e per arricchire il cibo fresco. Ricco di minerali, oligoelementi, vitamine e aminoacidi di vitale importanza, è perfetto per soddisfare le esigenze dei rettili carnivori – per una crescita sana, una muta

senza problemi e un comportamento naturale.

## Minerali e vitamine per rettili erbivori



**SERA reptimineral H** è un mangime complementare per prevenire problemi di carenza legati all'alimentazione nei rettili erbivori e per arricchire il cibo fresco. Ricco di minerali, oligoelementi, vitamine e aminoacidi di vitale importanza, è perfetto per soddisfare le esigenze dei rettili erbivori – per una crescita sana, una muta

senza problemi e un comportamento naturale.



## Idrogel per artropodi e piccoli rettili, e insetti



**SERA reptil terra aqua** è una polvere naturale per la produzione di un idrogel per piccoli animali nel terrario. Questo gelificante naturale è estratto al 100 % da alghe marine. Il gel può essere arricchito con vitamine (**SERA reptilin**) e minerali (**SERA reptimineral**).



## Acqua sana per il terrario



**SERA reptil aquatan** con la formula **Bio-Protect** rende immediatamente l'acqua del rubinetto vivibile per rettili e anfibi nel terrario. In particolare gli anfibi, come rane e tritoni, sono in grado di assorbire sostanze nocive attraverso la pelle. **SERA reptil aquatan** neutralizza l'aggressività del cloro e delle clorammine e lega i metalli pesanti con effetto di lunga durata. Preziose sostanze umiche prevengono problemi alla pelle e al carapace. La colorazione ambrata dell'acqua riduce lo stress e favorisce il comportamento naturale.

## Decomposizione biologica dei residui organici



**SERA reptibioclear** contiene microrganismi specifici che favoriscono l'eliminazione di residui organici e resti di cibo. La formazione di cattivi odori viene evitata in modo naturale e si riduce così il lavoro per la cura del terrario.



Il vostro negozio specializzato



41/011

**sera** Italia s.r.l. • Via Gamberini 110 • 40018 San Pietro in Casale (BO)  
**sera** GmbH • D 52518 Heinsberg • Germany



Terrari secondo natura

[www.sera.it](http://www.sera.it) • [info.seraitalia@sera.biz](mailto:info.seraitalia@sera.biz) • [www.sera.de](http://www.sera.de) • [info@sera.de](mailto:info@sera.de)